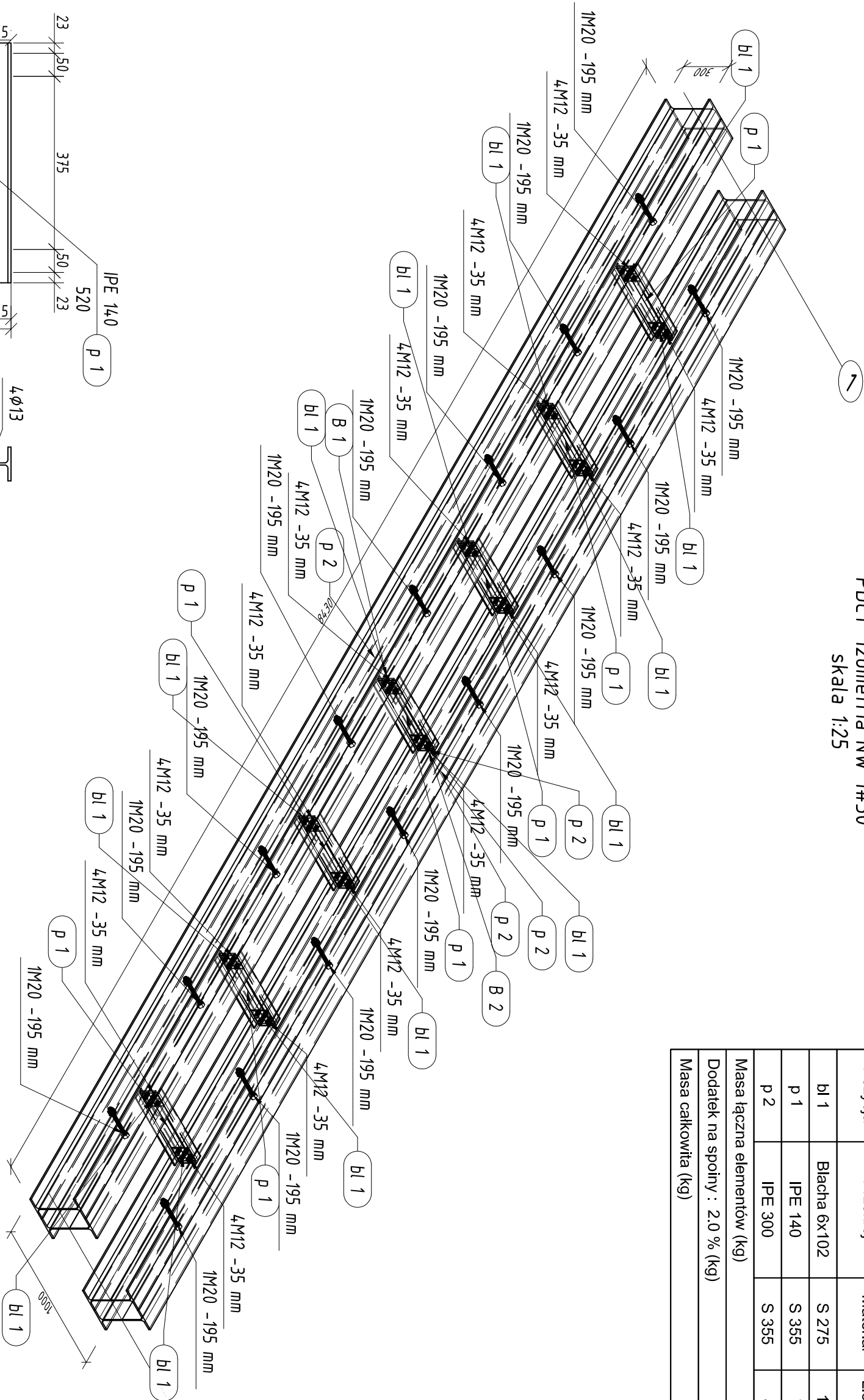
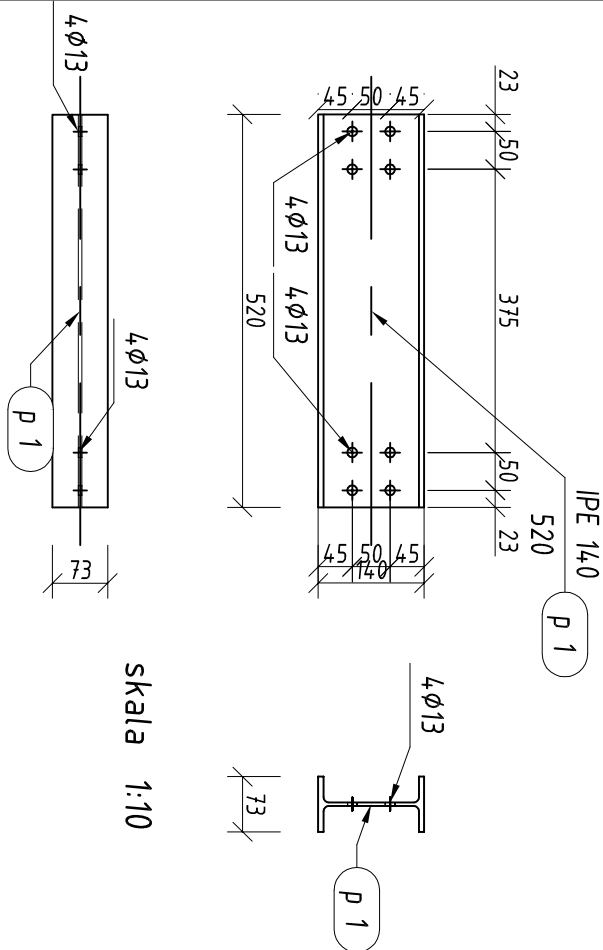


PDC1 Izometria NW 1#50  
skala 1:25



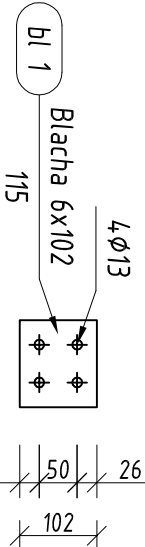
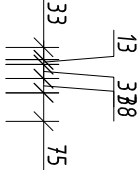
Pozycja	Przekrój	Materiał	Liczba	Długość (mm)	Masa	
					Jednostkowa (kg/m)	Całkowita (kg)
bl 1	Blacha 6x102	S 275	14	115,00	0,55	7,74
p 1	IPE 140	S 355	7	519,50	12,900	46,91
p 2	IPE 300	S 355	4	8430,00	42,200	1422,98
Masa łączna elementów (kg)						1477,63
Dodatek na spoiny : 2,0 % (kg)						29,55
Masa całkowita (kg)						1507,19



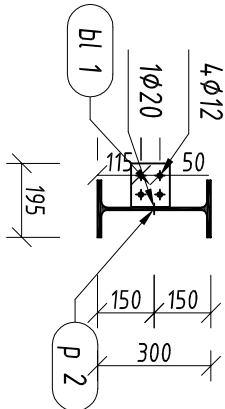
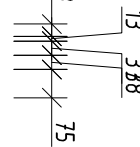
skala 1:10

Temat:		Przebudowa sali konferencyjnej budynku Urzędu Miejskiego w Rzepinie	
Adres Inwestycji:		Plac Ratuszowy 1, 69-110 Rzepin	
Inwestor:		Urząd Miejski w Rzepinie Plac Ratuszowy 1, 69-110 Rzepin	
Jednostka Projektowa		KINGA ŻYWICKA I architekci UL. MICKIEWICZA 32 69-110 RZEPIN	
Projektant:		mgr inż. Jacek Mikoda	
Uprawnienia:		2479/93	
Sprawdzający:		mgr inż. Krzysztof Gołczewski	
Uprawnienia:		LBS/0009/PBKb/16	
ETAP/BRANŻA:			
PROJEKT BUDOWLANY			
KONSTRUKCJA			
RYSUNEK:		PODCIĄG STALOWY WIDOK OGÓLNY	
Skala:		Data opracowania:	
1 : 25/10		31/07/2017	
Nr arkusza:		K-04	

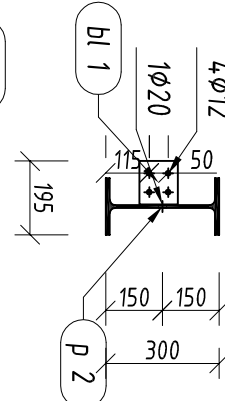
B 1 szt. 1  
skala 1:20



B 1 szt. 1  
skala 1:20

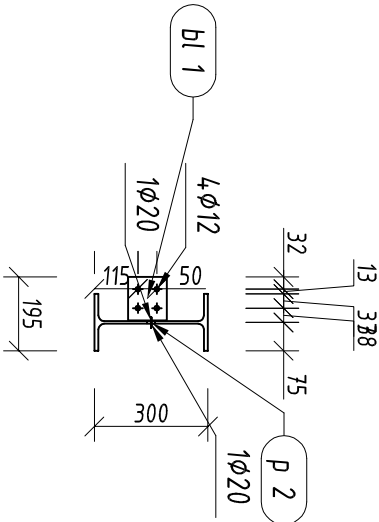


B 1 szt. 1  
skala 1:20

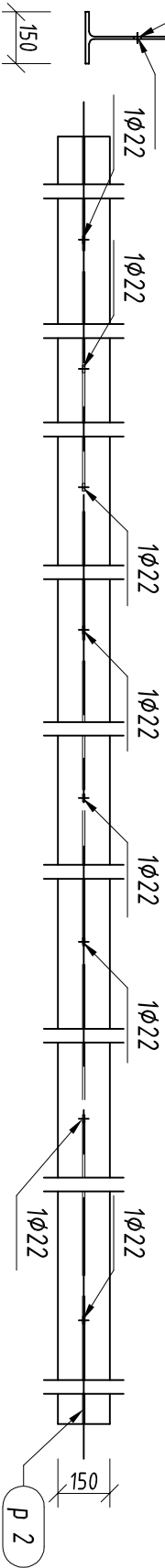
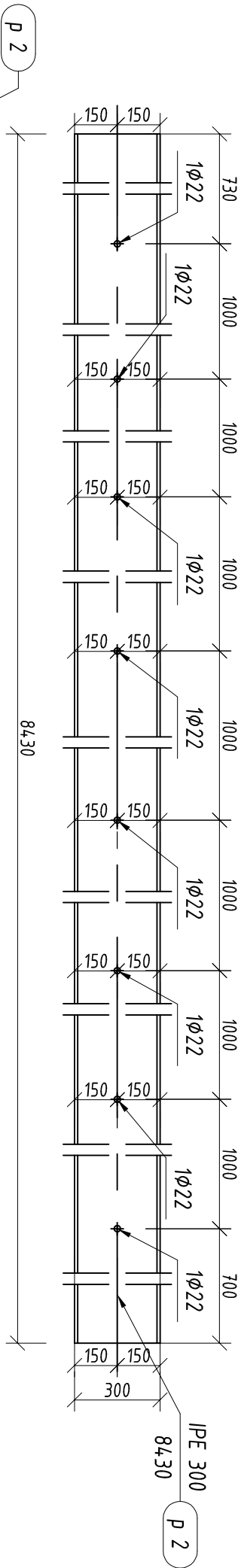
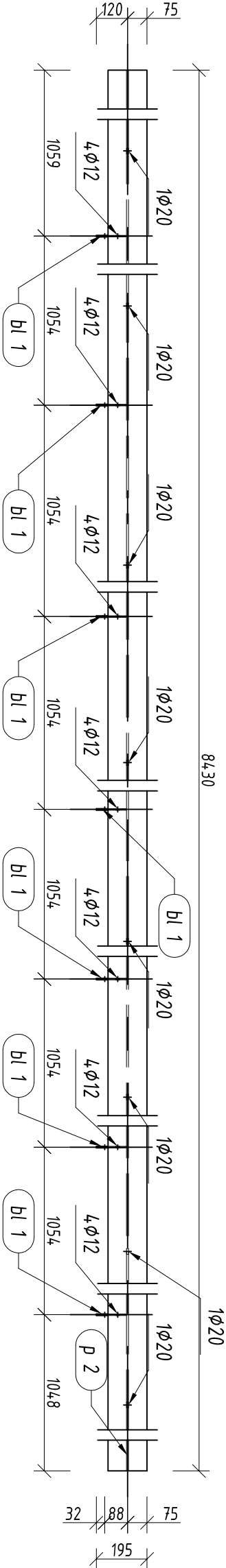


Pozycja	Przekrój	Gatunek	Liczba	Długość (mm)	Masa		
					Jednostkowa (kg/m)	Elementu (kg)	Całkowita (kg)
Pozycja B 1    Liczba=1    Masa Elementu=359,44(kg)							
bl 1	Blacha 6x102	S 275	7	115,00		0,53	3,70
p 2	IPE 300	S 355	1	8430,00	42,200	355,75	355,75
							359,44
Masa łączna elementów (kg)							359,44
Dodatek na spoiny : 2.0 % (kg)							7,19
Masa całkowita (kg)							366,63

B 1 widok z boku  
skala 1:20



B 1 widok z góry  
skala 1:20



Temat: Przebudowa sali konferencyjnej budynku Urzędu Miejskiego w Rzepinie			
Adres Inwestycji: Plac Ratuszowy 1, 69-110 Rzepin			
Inwestor: Urząd Miejski w Rzepinie Plac Ratuszowy 1, 69-110 Rzepin			
Jednostka Projektowa KINGA ŻYWICKA I architekt UL. MICKIEWICZA 32 69-110 RZEPIN			
Projektant: mgr inż. Jacek Milkoda Uprawnienia: 2479/98			PODPIS
Sprawdzający: mgr inż. Krzysztof Gołczewski Uprawnienia: LBS/0009/PBkb/16			
ETAP/BRANŻA: PROJEKT BUDOWLANY KONSTRUKCJA			
RYSUNEK: ELEMENT WARSZTATOWY B1			
Skala: 1 : 20/10 31/07/2017			
			Nr arkusza: K-05

