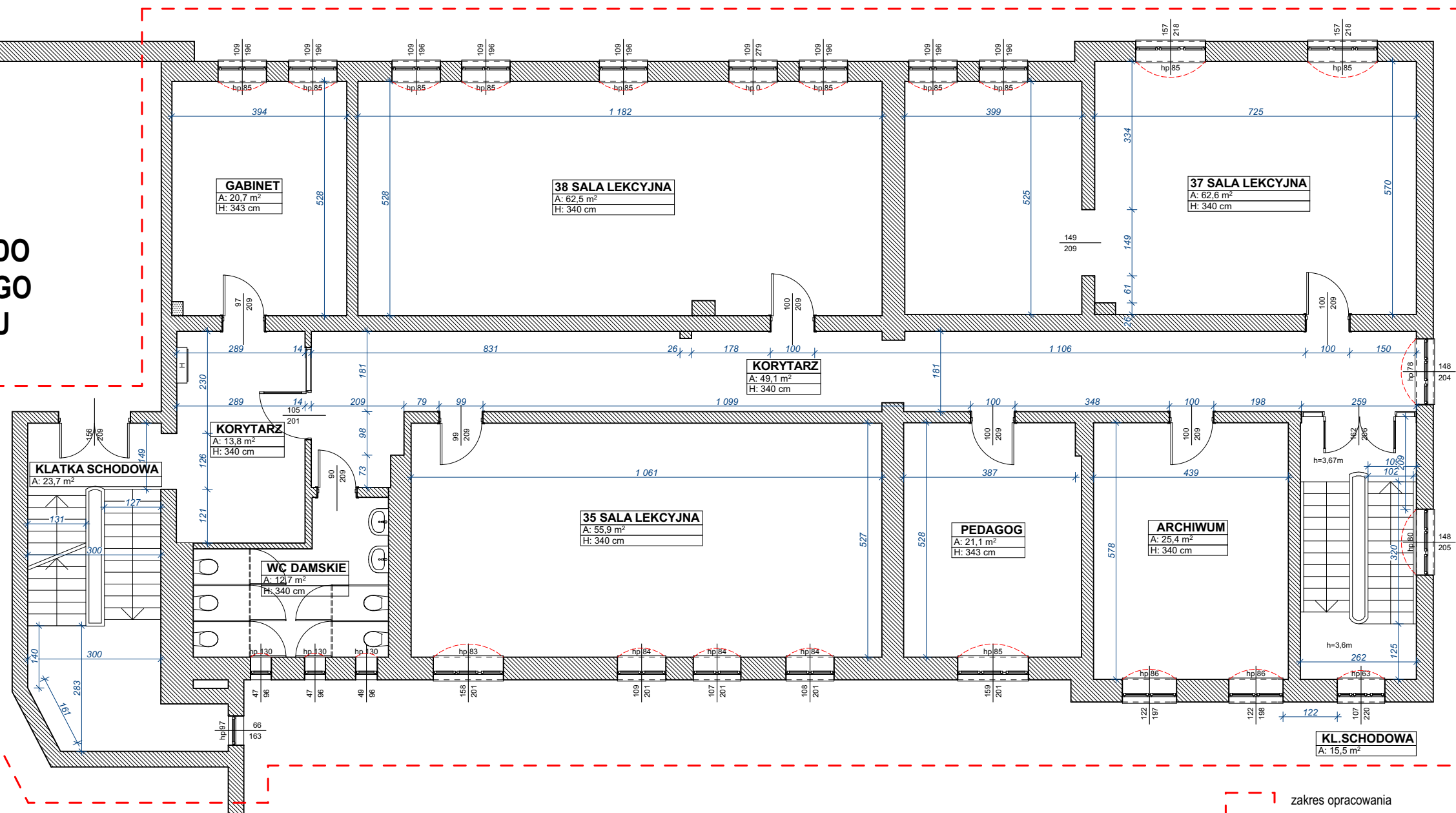





<div><div><div></div><div>MP Architektura Monika Plichta</div><div>ul. Chodzieska 17, 64-920 Piła</div><div>tel. 662 011 310</div></div><div>ARCHITEKTURA</div></div>			
Temat:		PRZEBUDOWA ORAZ ZMIANA SPOSOBU UŻYTKOWANIA CZĘŚCI BUDYNKU ZESPOŁU SZKÓŁ W RZEPINIE NA INTERNAT	
Inwestor:		Gmina Rzepin, Pl. Ratuszowy 1, 69-110 Rzepin	
Obiekt:		Zespół Szkół ul. Słubicka 1, 69-110 Rzepin dz. ewid. nr 385/1 obręb ewid.-M. RZEPIN, jedn. ewid. - RZEPIN MIASTO Kategoria obiektu: IX	
Treść rysunku:		INWENTARYZACJA - PARTER	
Projektant:		mgr inż. arch. MONIKA PLICHTA upr. nr 12/WPOKK/2013 ARCH. BEZ OGRANICZEŃ	PODPIS
Sprawdzający:		mgr inż. arch. KINGA ŻYWICKA upr. nr 95/LUOKK/2018 ARCH. BEZ OGRANICZEŃ	PODPIS
Skala:	Data:	Etap:	Nr rysunku:
1:100		PB	IN.2

AULA/
PRZEJŚCIE DO
ISTNIEJĄCEGO
INTERNATU

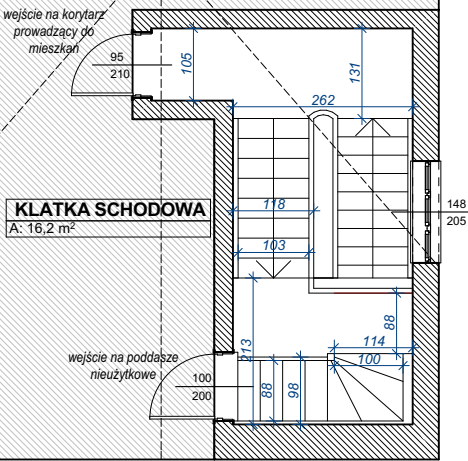
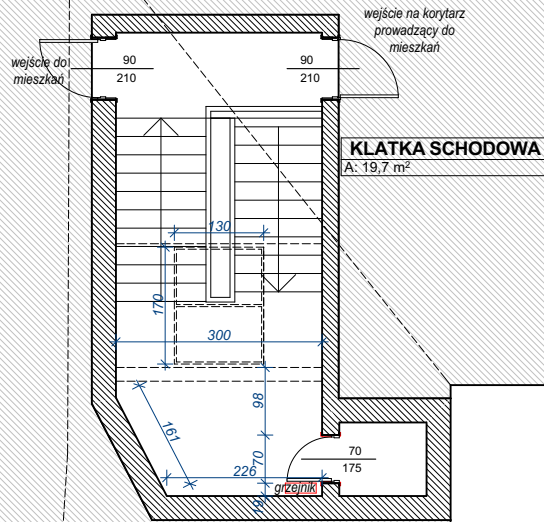


zakres opracowania



	MP Architektura Monika Plichta ul. Chodzieńska 17, 64-920 Piła tel. 662 011 310
Temat: PRZEBUDOWA ORAZ ZMIANA SPOSOBU UŻYTKOWANIA CZĘŚCI BUDYNKU ZESPOŁU SZKÓŁ W RZEPINIE NA INTERNAT	
Inwestor: Gmina Rzepin, Pl. Ratuszowy 1, 69-110 Rzepin	
Obiekt: Zespół Szkół ul. Słubicka 1, 69-110 Rzepin dz. ewid. nr 385/1 obręb ewid.-M. RZEPIN, jedn. ewid. - RZEPIN MIASTO Kategoria obiektu: IX	
Treść rysunku: INWENTARYZACJA - 1 PIĘTRO	
Projektant:	mgr inż. arch. MONIKA PLICHTA upr. nr 12/WPOKK/2013 ARCH. BEZ OGRANICZEŃ
Sprawdzający:	mgr inż. arch. KINGA ŻYWICKA upr. nr 95/LUOKK/2018 ARCH. BEZ OGRANICZEŃ
Skala:	1:100
Data:	
Etap:	PB
Nr rysunku:	IN.3

MIESZKANIA



MP Architektura Monika Plichta
ul. Chodzieska 17, 64-920 Piła
tel. 662 011 310

Temat: PRZEBUDOWA ORAZ ZMIANA SPOSOBU
UŻYTKOWANIA CZĘŚCI BUDYNKU
ZESPOŁU SZKÓŁ W RZEPINIE NA
INTERNAT

Inwestor: Gmina Rzepin, Pl. Ratuszowy 1,
69-110 Rzepin

Obiekt: Zespół Szkół
ul. Słubicka 1, 69-110 Rzepin
dz. ewid. nr 385/1
obręb ewid.-M. RZEPIN,
jedn. ewid. - RZEPIN MIASTO
Kategoria obiektu: IX

Treść rysunku: INWENTARYZACJA - PODDASZE

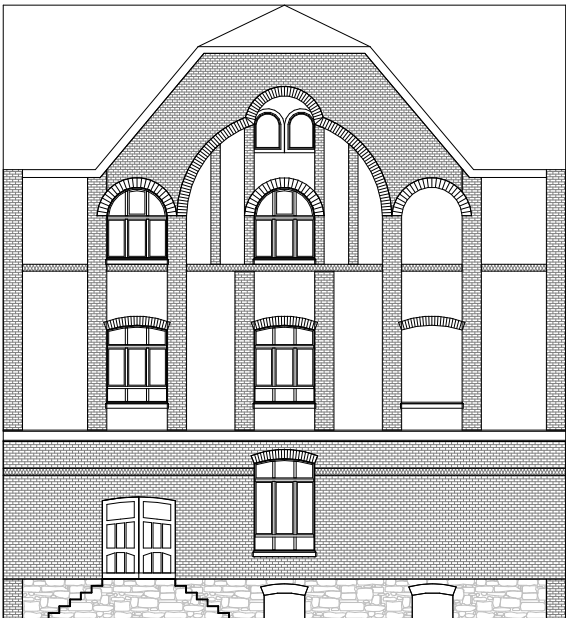
Projektant: mgr inż. arch. MONIKA PLICHTA
upr. nr 12/WPOKK/2013
ARCH. BEZ OGRANICZEŃ

Sprawdzający: mgr inż. arch. KINGA ŻYWICKA
upr. nr 95/LUOKK/2018
ARCH. BEZ OGRANICZEŃ

Skala: 1:100
Data:
Etap: IN
Nr rysunku: IN.4



ELEWACJA ZACHODNIA

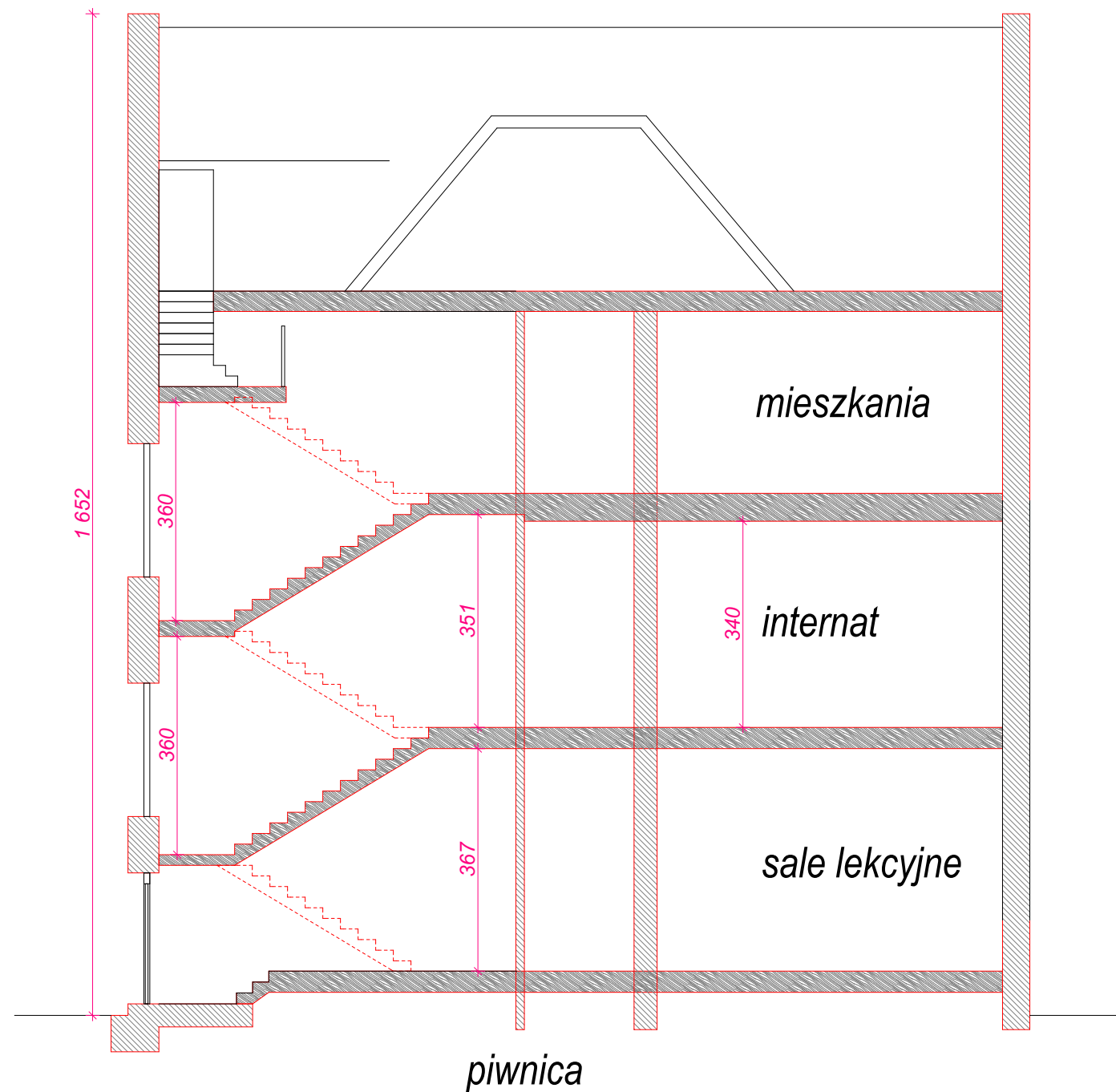


ELEWACJA PÓŁNOCNA

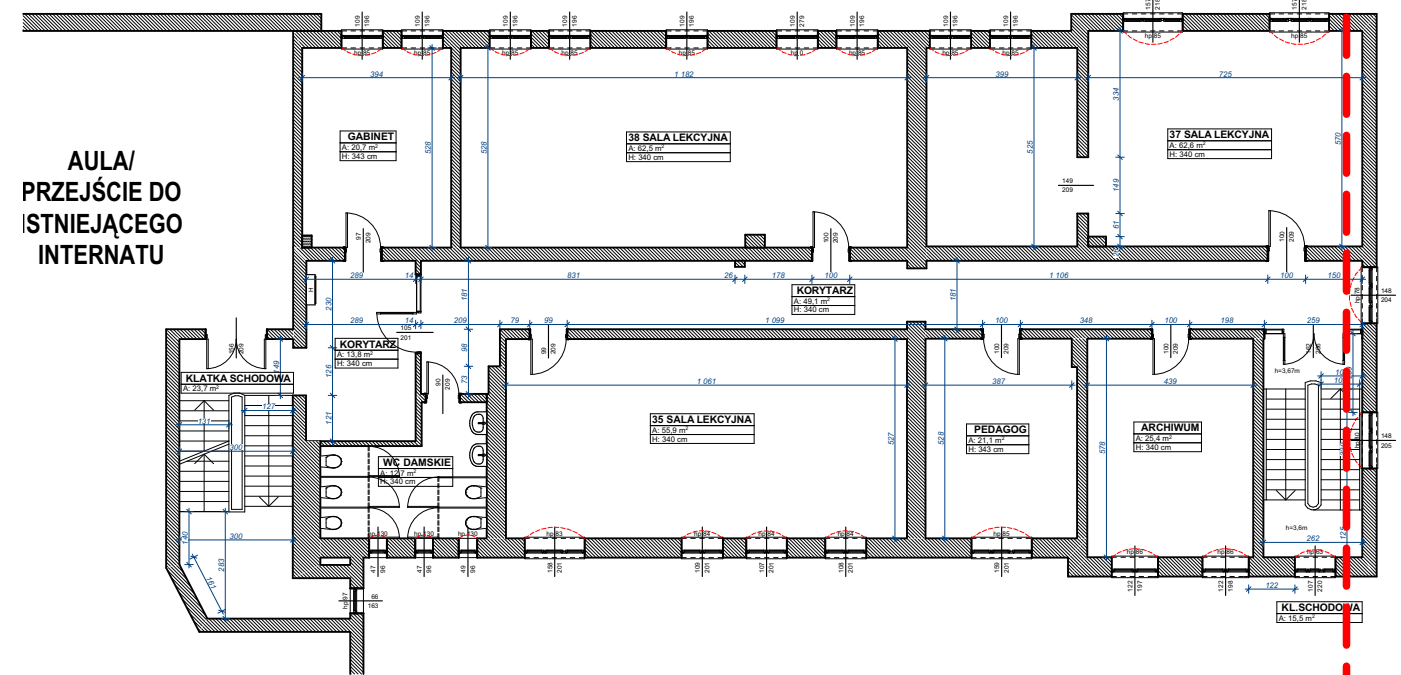



ELEWACJA WSCHODNIA

<div><div><div></div><div>MP Architektura Monika Plichta</div><div>ul. Chodzieska17, 64-920 Piła</div><div>tel. 662 011 310</div></div><div>ARCHITEKTURA</div></div>			
Temat:		PRZEBUDOWA ORAZ ZMIANA SPOSOBU UŻYTKOWANIA CZĘŚCI BUDYNKU ZESPOŁU SZKÓŁ W RZEPINIE NA INTERNAT	
Inwestor:		Gmina Rzepin, Pl. Ratuszowy 1, 69-110 Rzepin	
Obiekt:		Zespół Szkół ul. Słubicka 1, 69-110 Rzepin dz. ewid. nr 385/1 obręb ewid.-M. RZEPIN, jedn. ewid. - RZEPIN MIASTO Kategoria obiektu: IX	
Treść rysunku:		ELEWACJE	
Projektant:		mgr inż. arch. MONIKA PLICHTA upr. nr 12/WPOKK/2013 ARCH. BEZ OGRANICZEŃ	PODPIS
Sprawdzający:		mgr inż. arch. KINGA ŻYWICKA upr. nr 95/LUOKK/2018 ARCH. BEZ OGRANICZEŃ	PODPIS
Skala:	Data:	Etap:	Nr rysunku:
1:200		IN	IN.5



AULA/
PRZEJŚCIE DO
ISTNIEJĄCEGO
INTERNATU



 <div>MP Architektura Monika Plichta ul. Chodzieska 17, 64-920 Piła tel. 662 011 310</div>			
Temat:		PRZEBUDOWA ORAZ ZMIANA SPOSOBU UŻYTKOWANIA CZĘŚCI BUDYNKU ZESPOŁU SZKÓŁ W RZEPINIE NA INTERNAT	
Inwestor:		Gmina Rzepin, Pl. Ratuszowy 1, 69-110 Rzepin	
Obiekt:		Zespół Szkół ul. Słubicka 1, 69-110 Rzepin dz. ewid. nr 385/1 obręb ewid.-M. RZEPIN, jedn. ewid. - RZEPIN MIASTO Kategoria obiektu: IX	
Treść rysunku:		PRZEKRÓJ	
Projektant:		mgr inż. arch. MONIKA PLICHTA upr. nr 12/WPOKK/2013 ARCH. BEZ OGRANICZEŃ	PODPIS
Sprawdzający:		mgr inż. arch. KINGA ŻYWICKA upr. nr 95/LUOKK/2018 ARCH. BEZ OGRANICZEŃ	PODPIS
Skala:	Data:	Etap:	Nr rysunku:
1:100		IN	IN.6